

TABULKA ZMĚN			
ZMĚNA	POPIS ZMĚNY	DATUM	VYPRACOVAL
-	-	J./I/2017	-
ZMĚNA	POPIS ZMĚNY	DATUM	VYPRACOVAL
ZMĚNA	POPIS ZMĚNY	DATUM	VYPRACOVAL

NÁZEV STAVBY			<div>CHVÁLEK ATELIÉR</div>	
CENTRUM AKTIVNÍCH SENIORŮ				
HLAVNÍ PROJEKTANT Ing. arch. Tomáš JANČA	ARCHITEKT Ing. arch. Tomáš JANČA	PROJEKTANT Ing. Václav Vlček	VYPRACOVAL Ing. Ladislav Novosád <i>Novosád</i>	CHVÁLEK ATELIÉR s.r.o. Kaňkova 1064/12 702 00 OSTRAVA IČO: 05725674 tel.: 595 693 250 email: info@chvalekatelier.cz
OBJEDNATEL Statutární město Frýdek - Místek, Radniční 1148, 738 01 Frýdek - Místek			STUPEŇ DPS	DATUM 10/2017
STAVEBNÍ OBJEKT D-06.4 Přeložka a úprava VO		ČÁST D-06.4 Přeložka a úprava VO	MĚŘÍTKO -	FORMÁT A4 5xA4
NÁZEV VÝKRESU Vzorové řezy a detaily			<div>ARCHIVNÍ ČÍSLO ČÍSLO ZAKÁZKY 16-122-5</div> <div>ČÍSLO VÝKRESU REVIZE D-06.4 -03</div>	
TENTO DOKUMENT JE MAJETKEM SPOLEČNOSTI CHVÁLEK ATELIÉR s.r.o., BEZ PÍSEMNÉHO SOULESENÍ ODPOVĚDNÉHO ZÁSTUPCE FIRMY ATELIÉR CHVÁLEK s.r.o. NESMÍ BÝT DOKUMENT KOPÍROVÁN, POUŽIT NEBO PŘEDÁN TŘETÍ OSOBOU K DALŠÍMU POUŽITÍ				

# VZOROVÉ ŘEZY KABELOVOU TRASOU

dle počtu kabelů řezu adekvátně rozšířit

VOLNÝ TERÉN, CHODNÍK

kabelová rýha NN

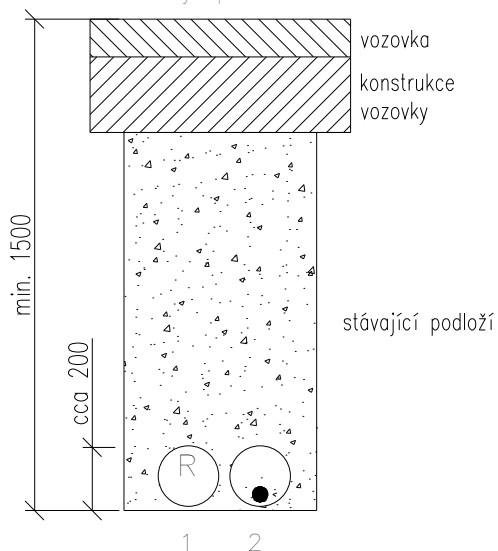
- 1) 1x HDPE-SI 40/33  
1x kabel VO
- 2) Rezerva -  
HDPE-SI 40/33



ŘÍZENÝ PROTLAK POD KOMUNIKACÍ

POJÍŽDĚNÁ PLOCHA, KOMUNIKACE

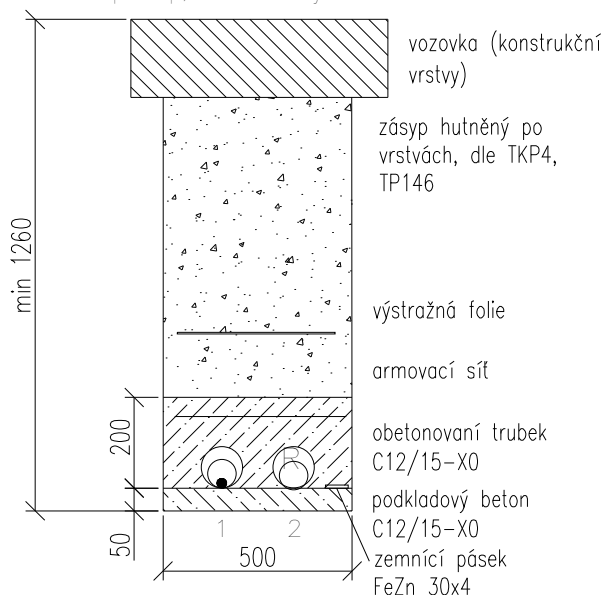
bezvýkopová trasa NN



- 1) 1x DVK110 + HDPE-SI 40/33  
1x kabel VO
- 2) REZERVA - utěsnit  
1x DVK110 + HDPE-SI 40/33

POJÍŽDĚNÁ PLOCHA, KOMUNIKACE

překop, kabelová rýha NN



- 1) 1x DVK110 + HDPE-SI 40/33  
1x kabel VO
- 2) REZERVA - utěsnit  
1x DVK110 + HDPE-SI 40/33

## POZNÁMKA

INŽENÝRSKÉ SÍTĚ JSOU V SITUACI ZAKRESLENY POUZE ORIENTAČNĚ, DLE ZAMĚŘENÝCH VIDITELNÝCH ZNAKŮ V TERÉNU A PŘEDANÝCH PODKLADŮ SPRÁVCŮ SÍTÍ. PŘED ZAHÁJENÍM ZEMNÍCH PRACÍ MUSÍ BÝT PROVEDENO JEJICH PŘESNÉ VYTÝČENÍ V TERÉNU.

V místech s potřebou přesné koordinace je před realizací nutno provést kopané sondy k ověření průběhů.

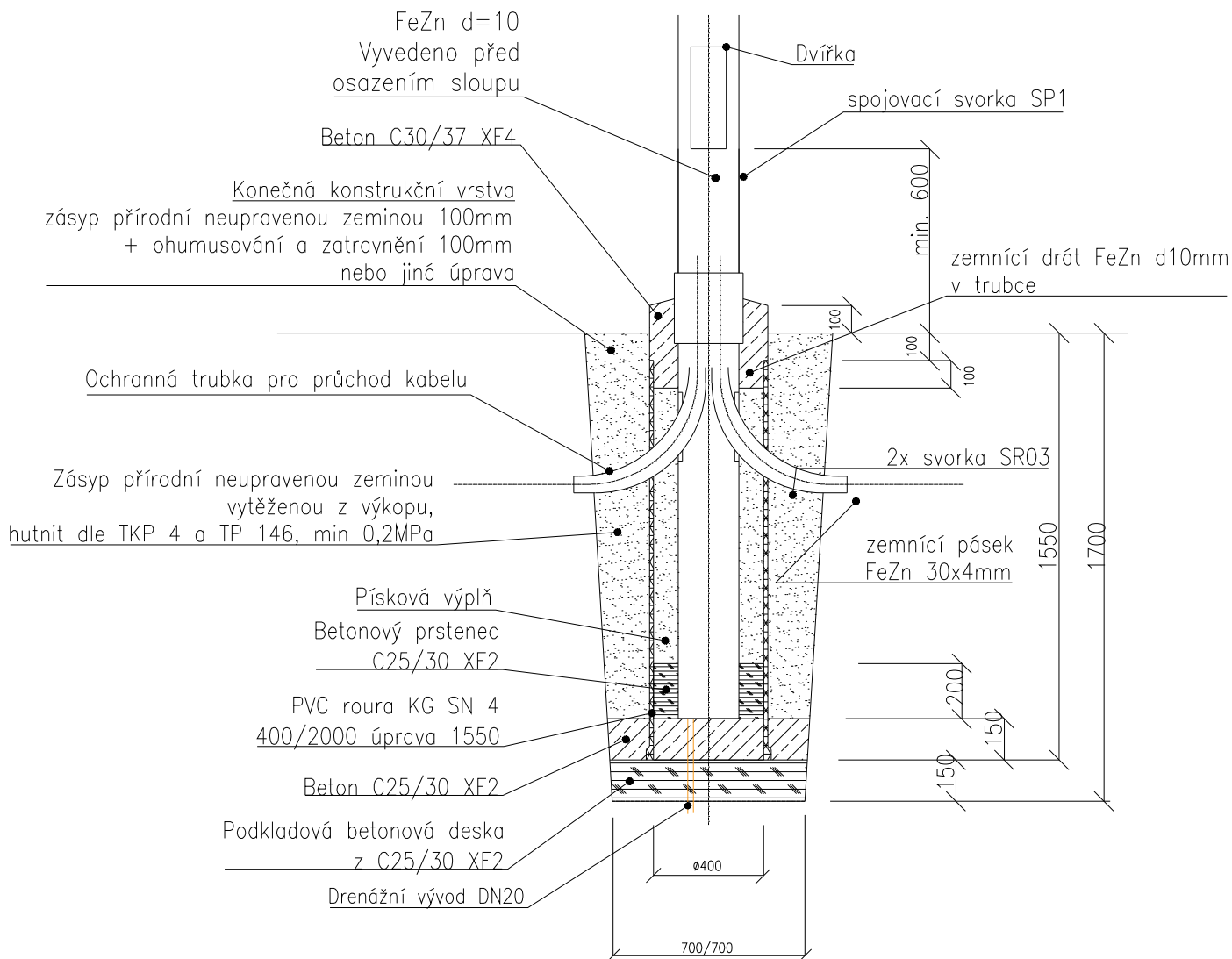
ochrana dle ČSN 33 2000-4-41 ed.2 : automatickým odpojením od zdroje  
napěťová soustava NN: 3+PEN AC, 50Hz, 0,4/0,23kV/TN-C

PRO ULOŽENÍ KABELŮ, SOUBĚHY A KŘÍŽENÍ S JINÝMI SÍTĚMI PLATÍ  
ČSN 73 6005 "PROSTOROVÉ USPOŘÁDÁNÍ SÍTÍ"

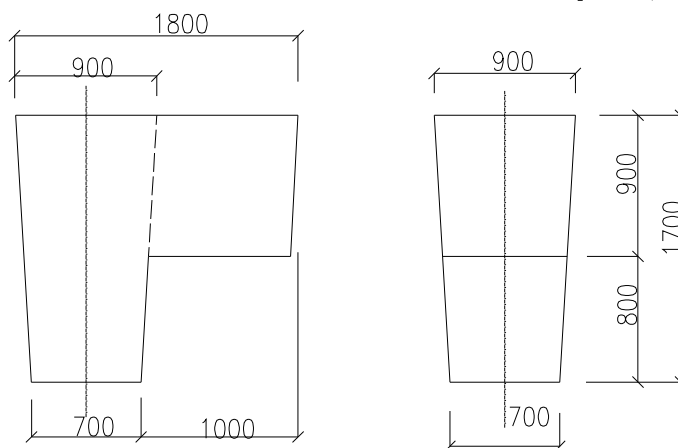
Nejmenší dovol. vzdálenosti (cm)		KABELY			PLYN		VODOVOD: POTRUBÍ	TEP.SÍTĚ	STOKY
		NN <1kV	VN <35kV	SLP	<5 kPa	<0,4 MPa			
NN, VO <1kV	VODOROVNÉ-SOUBĚH	5	20	10-30	40	60	40	30	50
	SVISLÉ-KŘÍŽENÍ	5	20	10-30	10	10	40	30	30
VN <35kV	VODOROVNÉ-SOUBĚH	20	20	30-80	40	60	40	100	50
	SVISLÉ-KŘÍŽENÍ	20	20	30-80	10	20	40	50	50

# Vzorové provedení základu stožáru BM 10–12

Konkrétní provedení základu sloupu VO upravit dle stávajícího standardu správce VO!

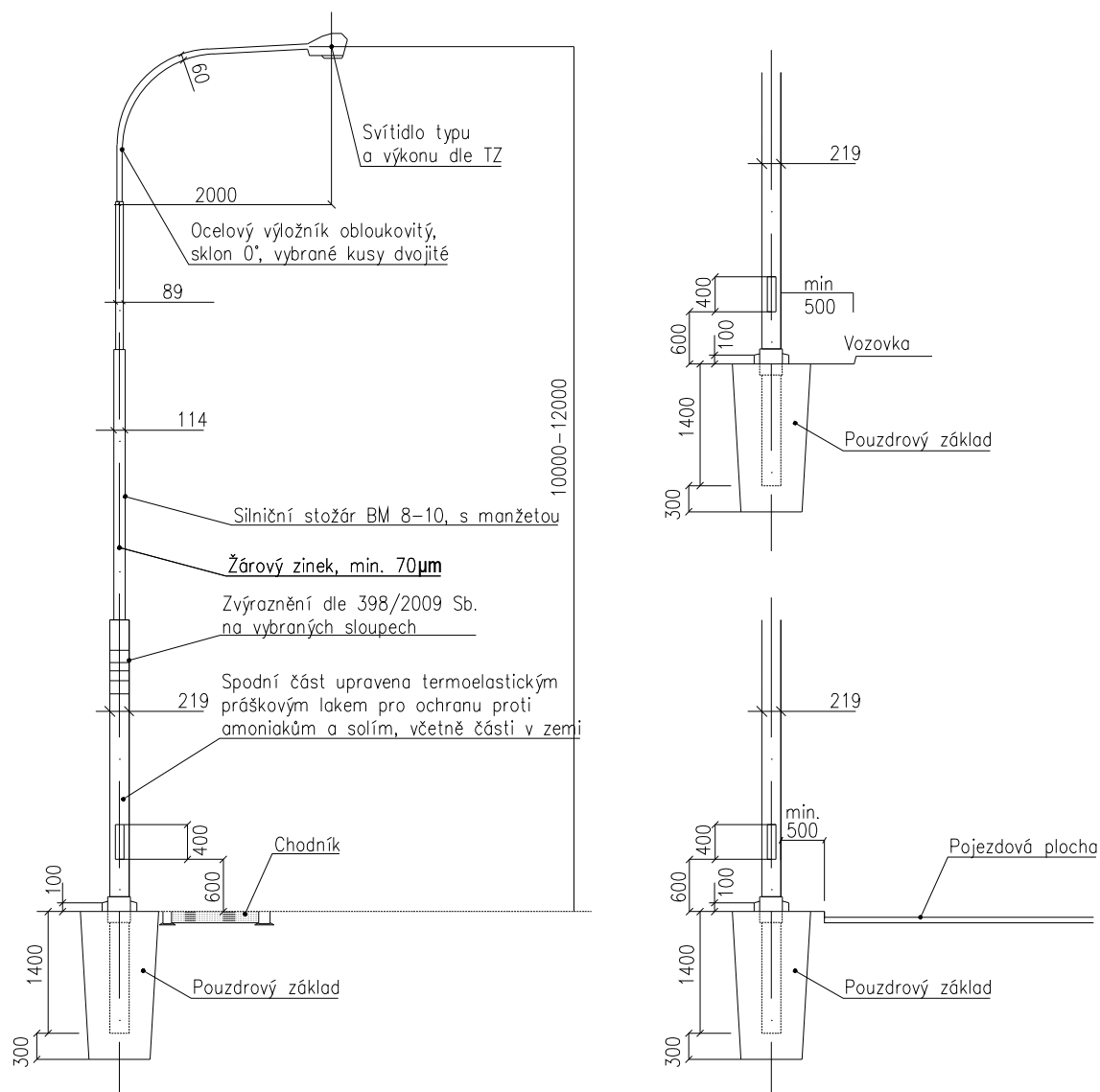


## Provedení ručního výkopu



# SESTAVY A UMÍSTĚNÍ STOŽÁRU VO BM 10 – 12 NA MÍSTNÍCH KOMUNIKACÍCH

Přesné rozměry nutno přizpůsobit konkrétnímu  
výrobku sloupu VO.

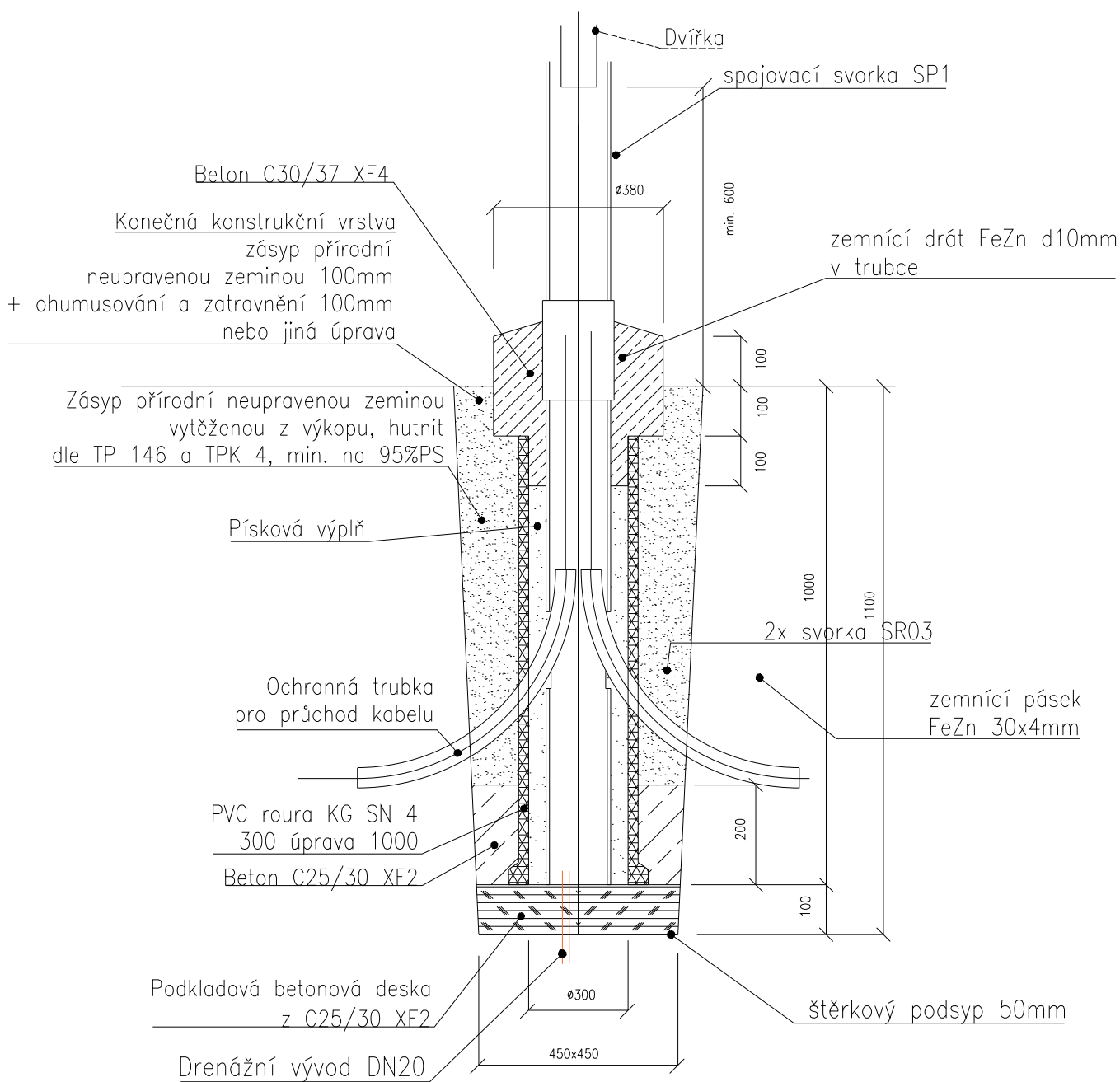


Konkrétní délka, náklon výložníku, typ svítidla a výška sloupu viz. TZ. Předpokládá se osazení svítidla stáv. typu viz. demontovaný stožár.

Dvířka stožárů označit symbolem blesku, veškeré šroubové spoje konzervovat vazelínou.

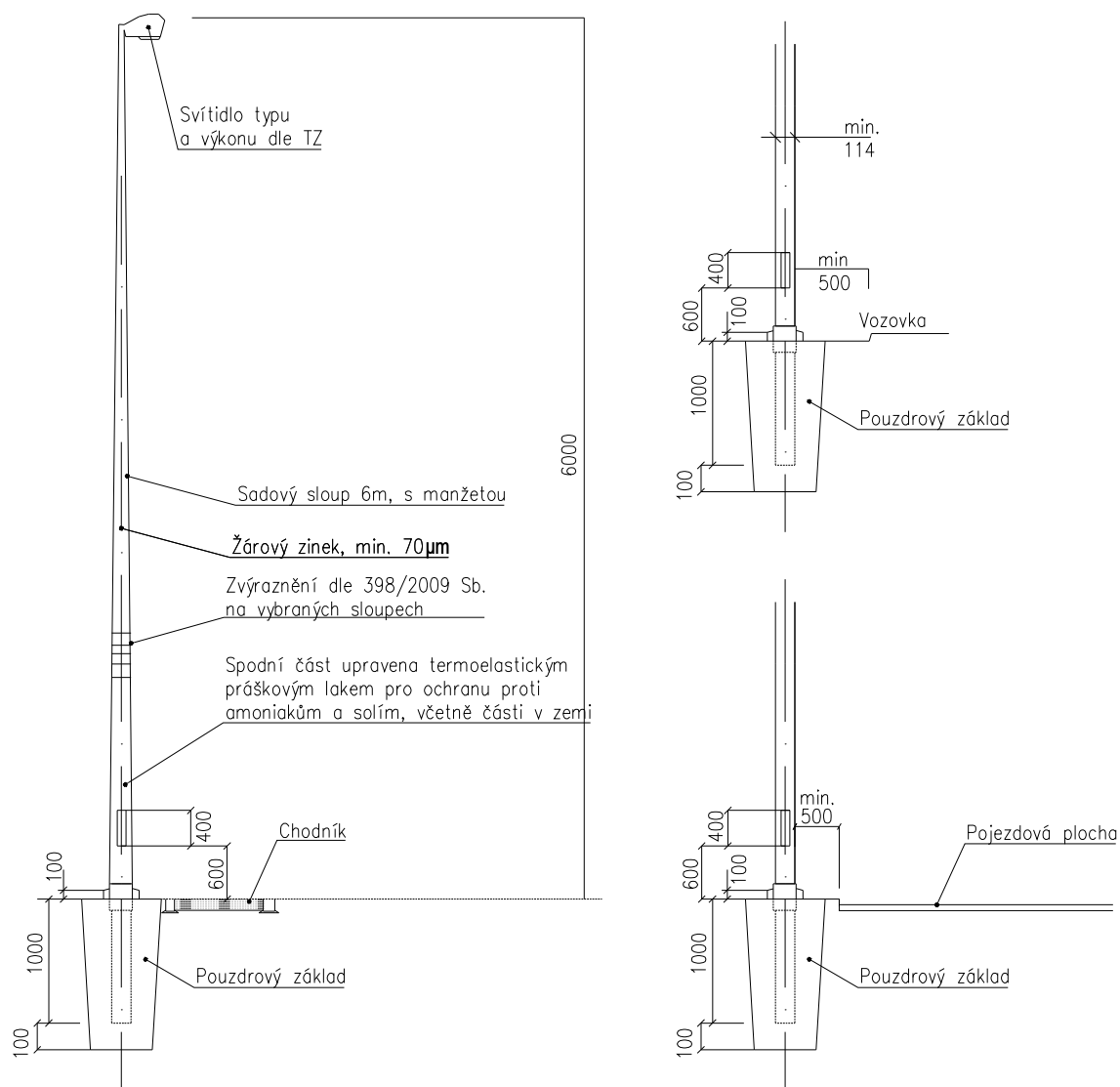
# PROVEDENÍ ZÁKLADU STOŽÁRU BMP 6

Přesné rozměry nutno přizpůsobit konkrétnímu výrobku sloupu V0.



# SESTAVY A UMÍSTĚNÍ STOŽÁRU VO NA MÍSTNÍCH KOMUNIKACÍCH

Přesné rozměry nutno přizpůsobit konkrétnímu výrobku sloupu VO.



BM 6,

Přesná specifikace sloupu a použitého svítidla viz TZ!!

Předpokládá se použití designového sadového sloupu, doplněného svítidlem LED o výkonu cca 38W

Dvířka stožárů označit symbolem blesku, veškeré šroubové spoje konzervovat vazelínou.